



ibo

Wir organisieren Zukunft.

Wir
organisieren
Sicherheit.

ibo Prometheus

SOFTWARE

Schlanke Prozesse für die Volksbank Chemnitz

Prozessmanagement-Erfahrungen in einer Genossenschaftsbank



ibo Prometheus entspricht unseren Anforderungen und Wünschen in Bezug auf Preis-Leistung, Bedienungsfreundlichkeit und Integration in unsere Software-Infrastruktur.

Sören Bleyl, Bereichsleiter Prozessentwicklung

Kernthemen im Fokus

- Prozesse werden strukturiert dokumentiert.
- Die Visualisierung von Prozessen sorgt für schlankere Arbeitsanweisungen im Unternehmenshandbuch.
- Ein Gesamtprozessüberblick bewirkt mehr Verständnis aller Beteiligten untereinander.
- Die transparente Dokumentation ermöglicht es, Optimierungsbedarf in Prozessen aufzudecken.



Die Volksbank Chemnitz eG ist eine der größten Genossenschaftsbanken Ostdeutschlands. Im Ranking aller deutschen Volksbanken und Raiffeisenbanken in Deutschland belegt sie Platz 132 von insgesamt 839 Banken. Derzeit betreuen knapp 320 Mitarbeitende über 73.000 Kund/innen der Volksbank in 26 Geschäftsstellen. (Stand: Juni 2020)

Prozessmanagement-Erfahrungen in einer Genossenschaftsbank

Warum haben Sie sich für ibo Prometheus entschieden?

Mit Etablierung eines Prozessmanagements in unserer Bank entstand natürlich auch der Bedarf, Prozesse strukturiert zu dokumentieren. Unser bisheriges Tool war nicht mehr zeitgemäß und eine passende Nachfolgeversion noch nicht in Sicht. Zu diesem Zeitpunkt entsprach ibo Prometheus unseren Anforderungen und Wünschen in Bezug auf Preis-Leistung, Bedienungsfreundlichkeit und Integration in unsere Software-Infrastruktur.

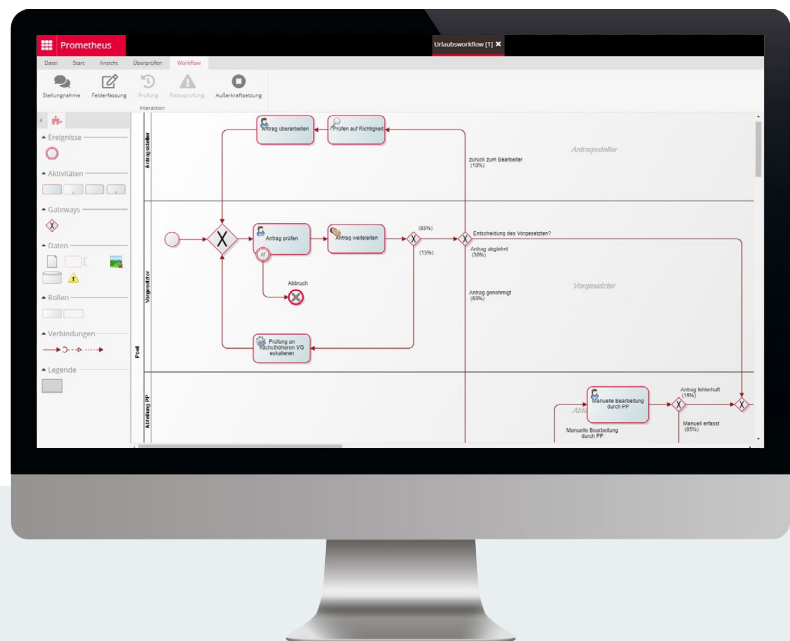
Wie verlief die Einführung der Software in Ihrem Unternehmen?

Nach reibungsloser Installation und Vorbereitung der Cloud-Zugänge erfolgte zum Wunschtermin der Konfi-

gurationsworkshop. Dabei lag der Fokus des Workshops darauf, uns als Nutzer/innen im System zu befähigen und dieses zu verstehen. Alle Einstellungen wurden erläutert und dann durch uns selbst vorgenommen. In weiteren Workshops wurden uns die Handhabung der Anwendungen und die Modellierung im BPMN-Modell erläutert.

Welchen Nutzen hat die Software für Ihr Unternehmen?

Mit der grafischen Visualisierung von Prozessen erwarten wir perspektivisch die Verschlinkung unserer Arbeitsanweisungen im Unternehmenshandbuch, da der Fließtext durch die grafische Darstellung ersetzt werden kann. Zudem unterstützt dies die Etablierung des Prozessgedankens bei den Leser/innen durch die grafische Darstellung (anstelle von Fließtext).



Weitere Informationen zu ibo Prometheus unter:

www.ibo.de/loesungen/software



Wie ist das Prozessmanagement in Ihrem Hause organisiert?

In unserem Haus wurde seit 2018 ein Bereich „Prozessentwicklung“ mit fünf Mitarbeitenden aufgebaut. Dieser ist direkt dem Vorstand unterstellt.

Welche Ziele verfolgten Sie mit der Einführung von ibo Prometheus? Was sollte sich verbessern?

Hauptziel war es, Transparenz und Übersicht zu schaffen. Viele Organisationsanweisungen sind aus den vergangenen Jahren in Fließtexten formuliert, die keinen Gesamtprozessüberblick erlauben und auch häufig nur Teilprozesse gemischt mit Fachinformationen abbilden. Weiterhin wollen wir auch das Bewusstsein der Prozessbeteiligten für den Gesamtprozess und damit mehr Verständnis füreinander fördern.

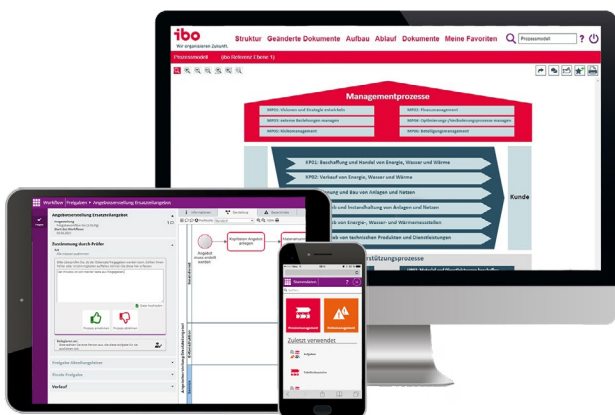
Wie erleichtert Ihnen unser Tool, ibo Prometheus, Ihr tägliches Arbeiten?

Den Prozessverantwortlichen fällt es mit den Prozessdokumentationen wesentlich leichter, bei Veränderungen oder Problemen die notwendigen Schnittstellen zu identifizieren und gleichzeitig Optimierungsbedarf erkennen zu können. Zusätzlich darf dabei nicht außer Acht gelassen werden, dass die Prozessdokumentationen Aufwand verursachen, der so in der Vergangenheit noch nicht vorhanden war. Hier sind entsprechende fachliche und methodische Kapazitäten zu schaffen.

Wie ist die Akzeptanz der betroffenen Mitarbeiter/innen?

Das Team der Prozessentwicklung hat die Anschaffung des Tools initialisiert und es ist eine hohe Akzeptanz vorhanden.

Prozessmanagement-Erfahrungen in einer Genossenschaftsbank



Unsere Mitarbeiter/innen, Prozessverantwortliche und Revision müssen natürlich an die neue Welt herangeführt werden. Direkter Kontakt mit Erklärungen und Coachings durch die Prozessentwicklung erleichtern diesen Prozess.

Sind Sie mit der Art der Einführung durch unseren Trainer und mit der anschließenden Betreuung durch uns zufrieden?

Ja, das Trainerteam und auch die Ansprechpartnerinnen in der Kundenbetreuung gehen auf die kundenindividuellen Anforderungen, Fragen und Wünsche ein und unterstützen uns aktiv in unserem täglichen Tun. Bisher wurden für alle unsere Fragen und Wünsche flexible Lösungen gefunden. Bei zukünftigen Workshops sollten Besonderheiten (z. B. Import aus agree21 mit besonderen Diagrammtyp) zielgruppenspezifischer berücksichtigt werden (Anpassung des richtigen Diagrammtyps).



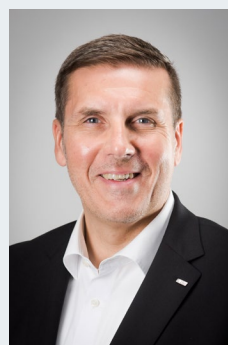
Würden Sie uns weiterempfehlen und warum?

Wir haben mit der ibo Software GmbH einen zuverlässigen Partner gefunden, der uns professionell und lösungsorientiert begleitet.

Ihre Ansprechpersonen

Für kostenlose Präsentationen sowohl online als auch persönlich vor Ort. Sprechen Sie uns an!

T: +49 641 98210-680
prometheus@ibo.de



Dirk Kalbfleisch
Leiter Vertrieb



Dirk Wudtke
Produktmanager



Steffen Söngen
Key-Account-Manager



Edwin Pertsch
Account-Manager