



Wir organisieren Zukunft.

Wir
organisieren
Effizienz.

ibo Aufbau-Manager

SOFTWARE

Digitalisierung der Unternehmensstrukturen

Organisationsmanagement-Erfahrungen in einer öffentlichen Verwaltung



Ich halte den ibo Aufbau-Manager für ein absolut nutzungsfreundliches Tool und die Betreuung durch ibo ist einfach spitze!

Christina Fricke, Leiterin Haupt- und Personalamt

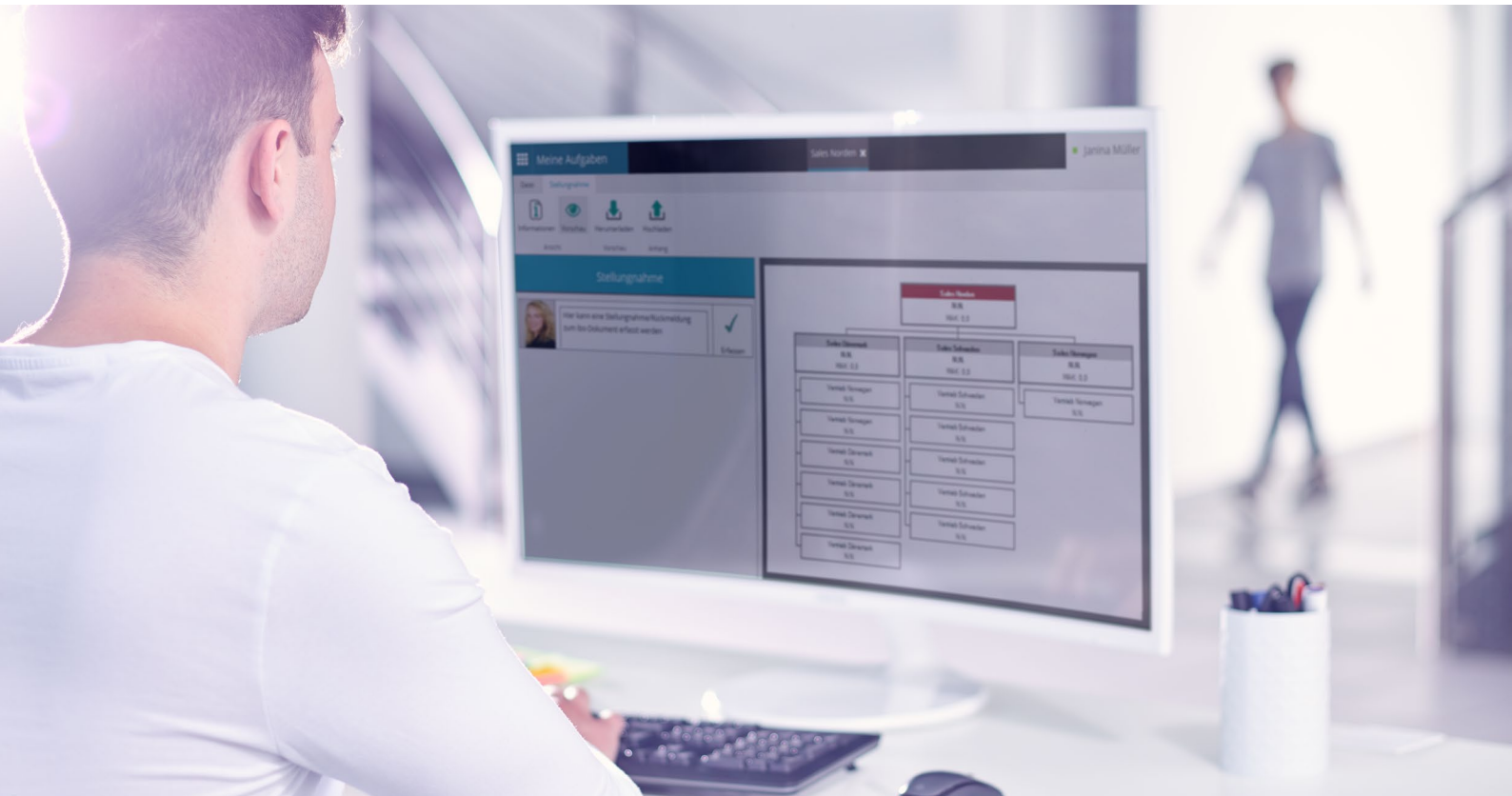
Kernthemen im Fokus

- Stellenbeschreibungen und Aufgabengliederungspläne, die in Papierform vorlagen, wurden digitalisiert.
- Nur geringer Aufwand für die Anpassung von Inhalten notwendig – dank relationaler Datenbank.
- Sämtliche Ergebnisse werden strukturiert und revisionssicher abgelegt.
- Nach dem Einführungsworkshop direkt arbeitsbereit.
- Alle Kommunen im Landkreis profitieren vom regelmäßigen Austausch untereinander.



Die über 1.200 Jahre alte Stadt Allendorf (Lumda) ist eine Kommune im Landkreis Gießen. Sie hat vier Stadtteile mit derzeit über 4.000 Einwohnern. Bereits im Dezember 2018 hat sich die Stadt mit dem ibo Aufbau-Manager beschäftigt und plante dessen Einführung nach der Genehmigung des Haushalts für das Jahr 2019.

Organisationsmanagement-Erfahrungen in einer öffentlichen Verwaltung



Wir haben die Haupt- und Personalamtsleiterin, Christina Fricke, interviewt, die seit über einem Jahr begeisterte Anwenderin des ibo Aufbau-Managers ist.

Was war ausschlaggebend dafür, sich für den ibo Aufbau-Manager zu entscheiden?

Früher mussten wir eine Menge Papier durchforsten, um jede noch so kleine Anpassung einer Aufgabe in der jeweiligen Stellenbeschreibungen und im Aufgabenverteilungsplan vorzunehmen. Die Stellenbeschreibungen und der Aufgabenverteilungsplan waren zudem sehr veraltet.

Daraus ergab sich ein akuter Aktualisierungsbedarf für die Kommune. Wir kamen sehr schnell zu dem Ergebnis, diese Problematik mit der Unterstützung einer Soft-

ware zu lösen, damit wir die Daten nicht einfach nur in Word-Dokumenten bzw. Excel-Tabellen vorhalten. Nach der Präsentation einiger Tools ist unsere Wahl auf den ibo Aufbau-Manager gefallen, da er sämtliche Anforderungen unserer Kommune abdeckt. Anfallende Aktualisierungen können wir nun sehr schnell und vor allem einfach umsetzen.

Worin sehen Sie den größten Nutzen der Software-Lösung für die Stadt Allendorf (Lumda)?

Der größte Nutzen liegt ganz klar in dem geringen Aufwand bei der Anpassung von Stelleninhalten, beispielsweise im Fall eines Personalwechsels – dank der relationalen Datenbank im Hintergrund und der strukturierten und revisionssicheren Ablage sämtlicher Ergebnisse.

Wie schnell waren Sie in der Lage, eigene Ergebnisse zu erzeugen?

Bereits während der Einführungsschulung war ich dazu in der Lage, eigene Ergebnisse zu erzeugen. Man muss jedoch auch ehrlich sagen, dass der Wiedereinstieg bei längerer Nichtnutzung der Software etwas holprig ist. Aber dafür gibt es ja glücklicherweise die Hotline bei ibo.

und kann uneingeschränkt weiterempfohlen werden. Auch mit der Unterstützung nach dem Workshop bin ich sehr zufrieden. Sämtliche Fragen wurden schnell, ausführlich und kompetent beantwortet.

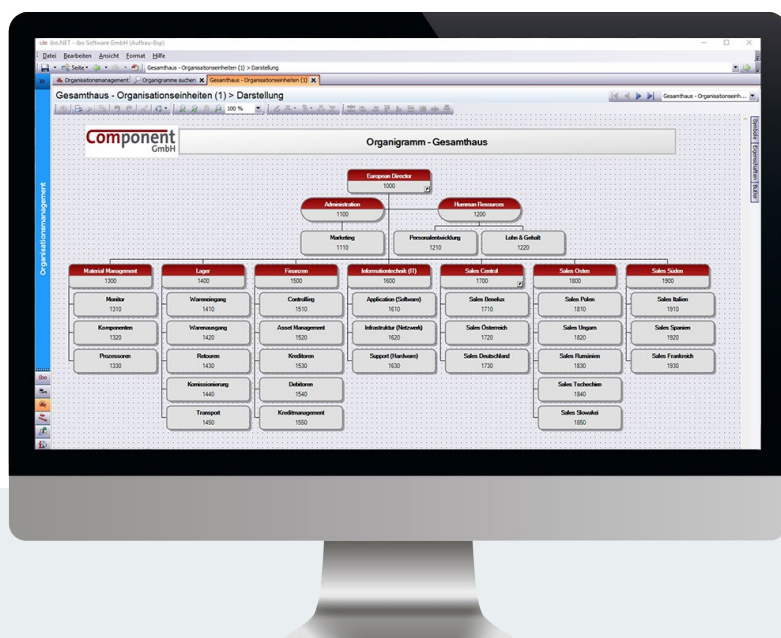
Die Hotline steht mir auch bei kurzen Fragen zur Bedienung, gerade nach längerer Pause in der Benutzung der Software, schnell und unkompliziert zur Seite.

Sind Sie mit der Art der Einführung durch unseren Trainer und mit der anschließenden Betreuung durch uns zufrieden?

Der Einführungsworkshop war sehr hilfreich, um das Verständnis für die Arbeitsweise im Tool zu bekommen

Wer nutzt die Software innerhalb der Verwaltung?

In unserer Verwaltung arbeiten alle Mitarbeiter/innen des Hauptamts mit dem ibo Aufbau-Manager, wenn auch die Hauptnutzung durch mich stattfindet.



Weitere Informationen unter:

www.ibo.de/loesungen/software/organisationsmanagement-ibo-aufbau-manager

Organisationsmanagement-Erfahrungen in einer öffentlichen Verwaltung

Unsere Ideen für Weiterentwicklungen innerhalb des Tools wurden stets von der Firma ibo aufgenommen und umgesetzt. Wir konnten so das Tool aktiv mitgestalten.



Wurde die Software von allen involvierten Mitarbeiter/innen akzeptiert?

Ja, das wurde sie. Ich schätze die Akzeptanz sogar als sehr hoch ein. Die Mitarbeiter/innen haben die Möglichkeit, direkt in der Software nachzuschauen, ob beispielsweise die ihnen zugeordneten Aufgaben stimmig sind. Eventuelle Anpassungen sind im Einvernehmen schnell und einfach durchgeführt.

Warum empfehlen Sie uns weiter?

Weil ich den ibo Aufbau-Manager für ein absolut nutzungsfreundliches Tool halte und die Betreuung durch ibo einfach spitze ist.

Als Riesenvorteil sehe ich auch, dass fast alle Kommunen in unserem Landkreis das Tool bereits einsetzen. Das ermöglicht einen tollen Austausch untereinander. Mich würde es freuen, wenn der Austausch innerhalb der Städte und Gemeinden in einem noch größeren Kreis stattfinden kann. Davon können wir alle profitieren.

Kontaktieren Sie uns

Wir bieten Ihnen kostenlose Präsentationen sowohl online als auch persönlich vor Ort.

T: +49 (641) 98210-660
alea@ibo.de



Annette Schäfer
Leiterin Vertrieb ibo Alea,



Daniel Balser
Account-Manager
Consulting und Training